



REGIONE PIEMONTE  
PROVINCIA del Verbano Cusio Ossola  
COMUNE di FORMAZZA  
Cava di serizzo formazza  
BORT SOPRA FOPPIANO

DOMO GRANITI s.r.l.  
Via Leonardo da Vinci 36 - 28859 Trontano (VB)

Progetto di variante del piano di coltivazione  
per la ripresa dell'attività estrattiva  
(Autorizzazione D.D. N. 77 del 03/12/2014 - Proroga  
D.D. 1279 del 02/12/2019 scaduta in data 22/06/2022)

Fase di Valutazione della procedura di V.I.A. - L.R. 13/2023  
Istanza di rinnovo dell'autorizzazione  
Art. 19 Co. 4 L.R. 23/2016 - L.R. 45/89 - D. Lgs 42/2004 - D.Lgs 152/2006

Computo volumi di scavo - Finale 10 anni

Tavola N. 43\_INT

Scala 1 : 2000

**Dott. Geol. Claudio GAGLIARDI**  
Domicilio fiscale: Via Attilio Binda, 175  
28845 Domodossola (VB)  
Studio c/o Domo Graniti srl - Via Leonardo da Vinci,36  
Zona Industriale Croppo - 28859 Trontano (VB)  
Tel. 0324.249096 - 334/6219434  
E-mail: info@domograniti.it - cgagliardi.geologo@gmail.com

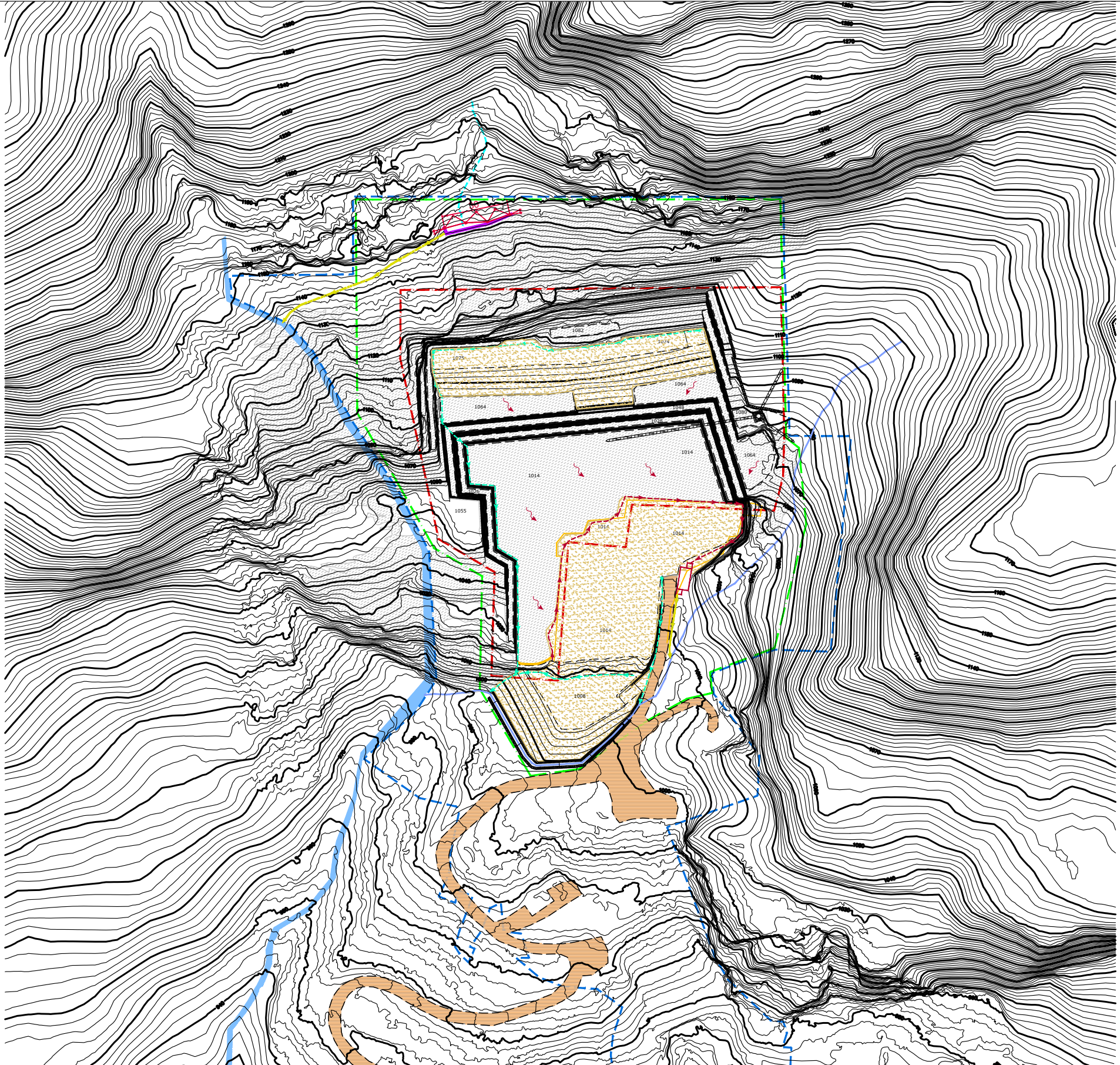


**Agr. dott. Nat. Stefano CROSETTO**  
Via Puccini, 5  
10036 Settimo Tor (TO)  
Tel. 347/0908182  
E-mail: stefano.crosetto@gmail.com



Maggio 2025

Calcolo volume di scavo configurazione finale con il metodo delle superfici orizzontali (curve di livello eq. 2 m)



Planimetria scavo finale 10 anni scala 1:2000

|  |  |  |   |
|--|--|--|---|
| <b>A</b><br><br>Superficie a quota 1016 mt<br>Scala 1:1000<br>Superficie di scavo 5215.79 mq | <b>B</b><br><br>Superficie a quota 1018 mt<br>Scala 1:1000<br>Superficie di scavo 5247.97mq  | <b>C</b><br><br>Superficie a quota 1020 mt<br>Scala 1:1000<br>Superficie di scavo 5260.50 mq | $\frac{A+B}{2} \times 2 = 10463.76 \text{ mc}$<br>$\frac{B+C}{2} \times 2 = 10508.47 \text{ mc}$<br>$\frac{C+D}{2} \times 2 = 10541.63 \text{ mc}$<br>$\frac{D+E}{2} \times 2 = 10578.16 \text{ mc}$<br>$\frac{E+F}{2} \times 2 = 10606.86 \text{ mc}$<br>$\frac{F+G}{2} \times 2 = 10565.73 \text{ mc}$<br>$\frac{G+H}{2} \times 2 = 11302.97 \text{ mc}$<br>$\frac{H+I}{2} \times 2 = 11961.74 \text{ mc}$<br>$\frac{I+L}{2} \times 2 = 11703.74 \text{ mc}$<br>$\frac{L+0}{2} \times 2 = 5789.07 \text{ mc}$ |
| <b>D</b><br><br>Superficie a quota 1022 mt<br>Scala 1:1000<br>Superficie di scavo 5281.13 mq | <b>E</b><br><br>Superficie a quota 1024 mt<br>Scala 1:1000<br>Superficie di scavo 5297.03 mq | <b>F</b><br><br>Superficie a quota 1026 mt<br>Scala 1:1000<br>Superficie di scavo 5309.83 mq |   |
| <b>G</b><br><br>Superficie a quota 1028 mt<br>Scala 1:1000<br>Superficie di scavo 5255.90 mq | <b>H</b><br><br>Superficie a quota 1030 mt<br>Scala 1:1000<br>Superficie di scavo 6047.07 mq | <b>I</b><br><br>Superficie a quota 1032 mt<br>Scala 1:1000<br>Superficie di scavo 5914.67 mq | <b>L</b><br><br>Superficie a quota 1034 mt<br>Scala 1:1000<br>Superficie di scavo 5789.07 mq  |
| TOTALE SCAVO 10 ANNI   |  |  | 104.022 mc  |